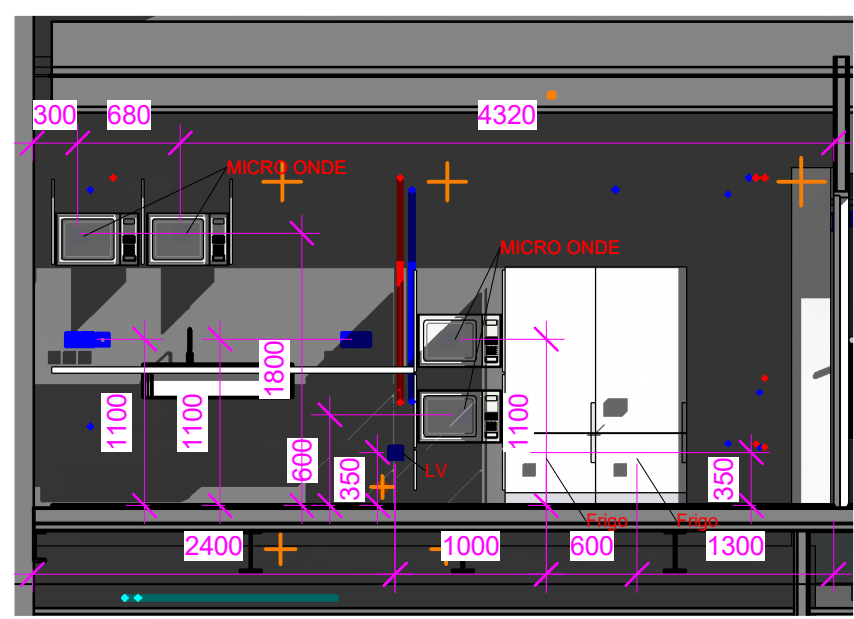




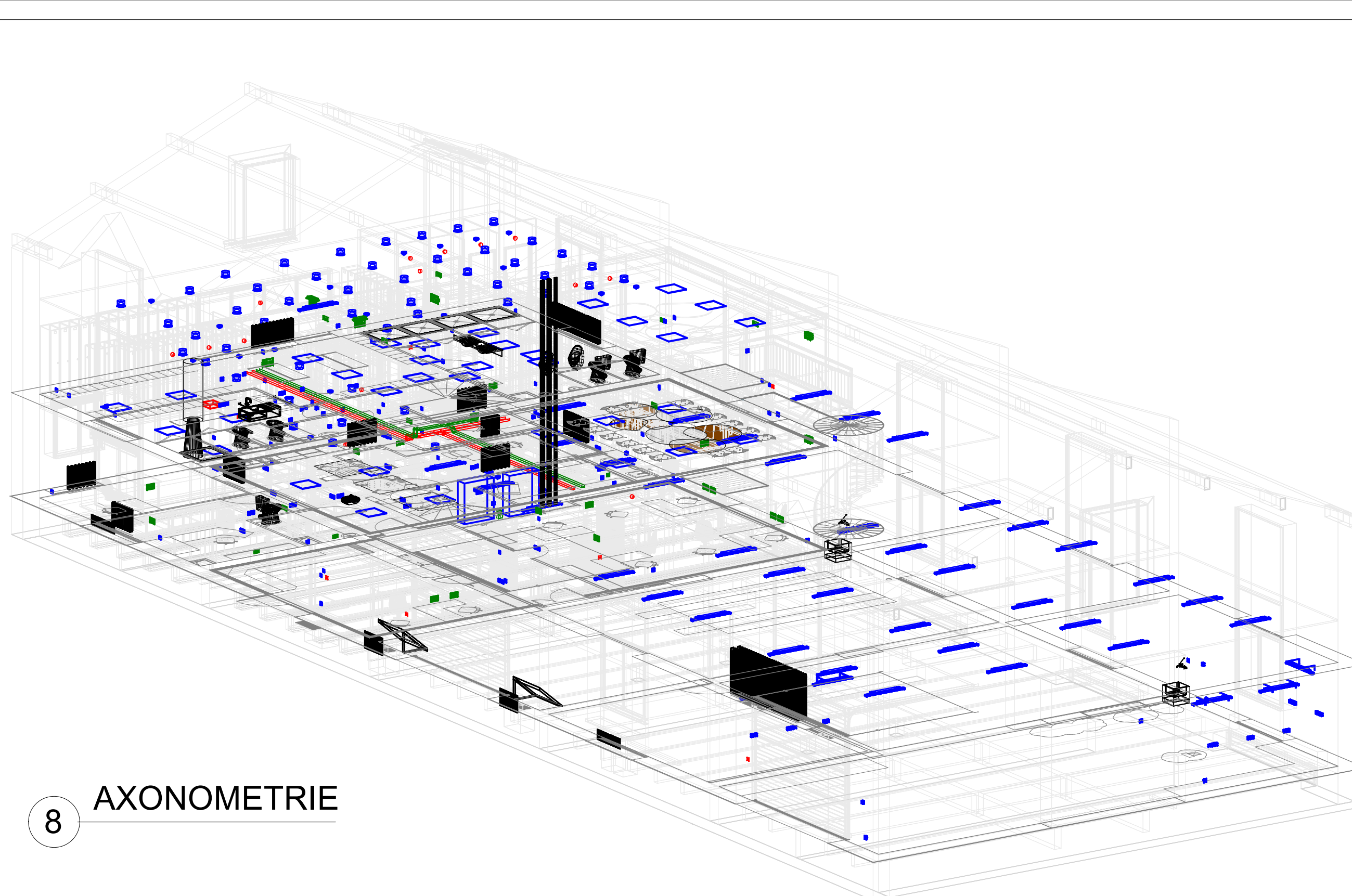
Vue 3D plateau RDV EXT



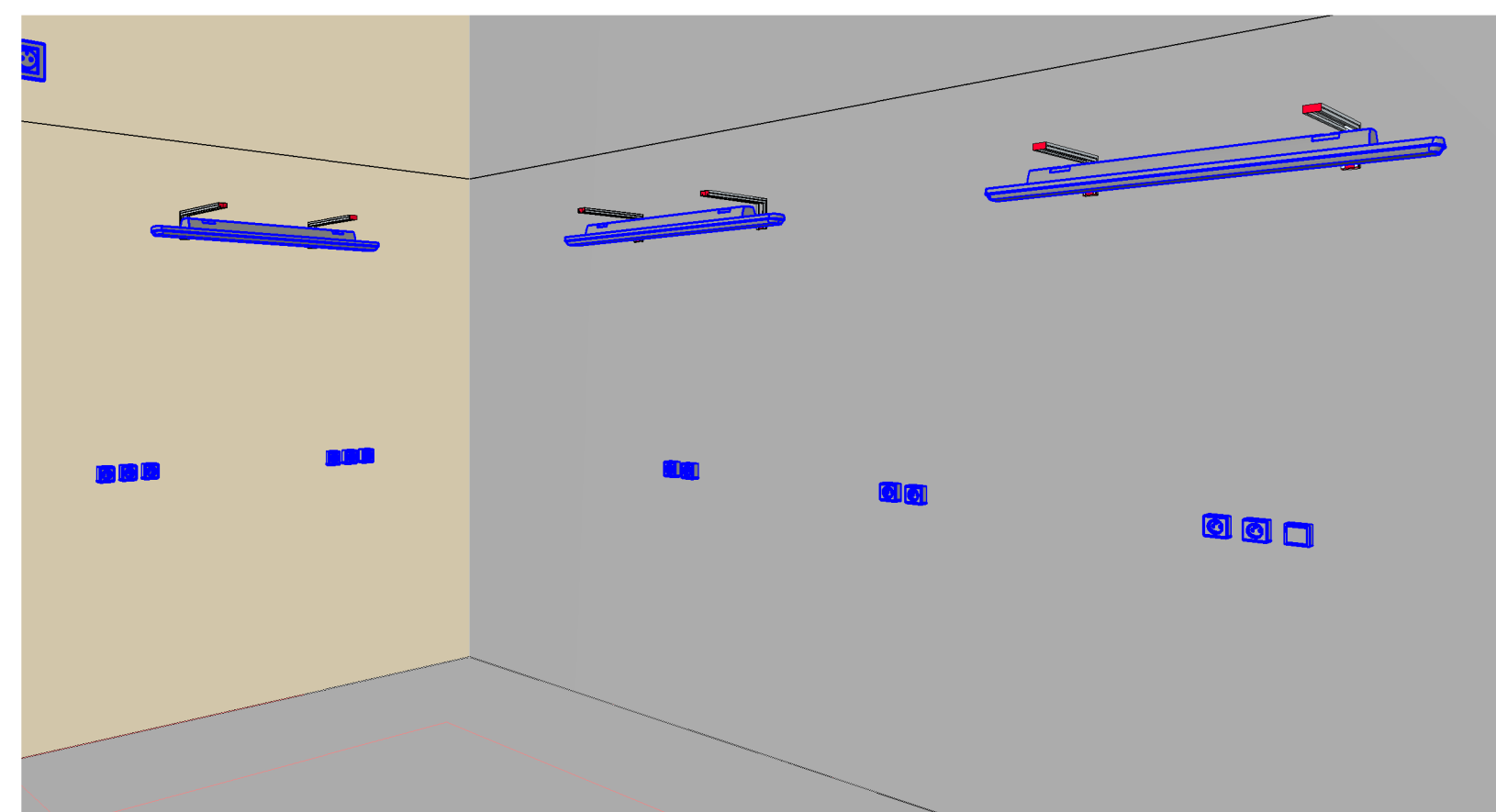
Vue 3D salle de pause



Coupe cuisine
1 : 50



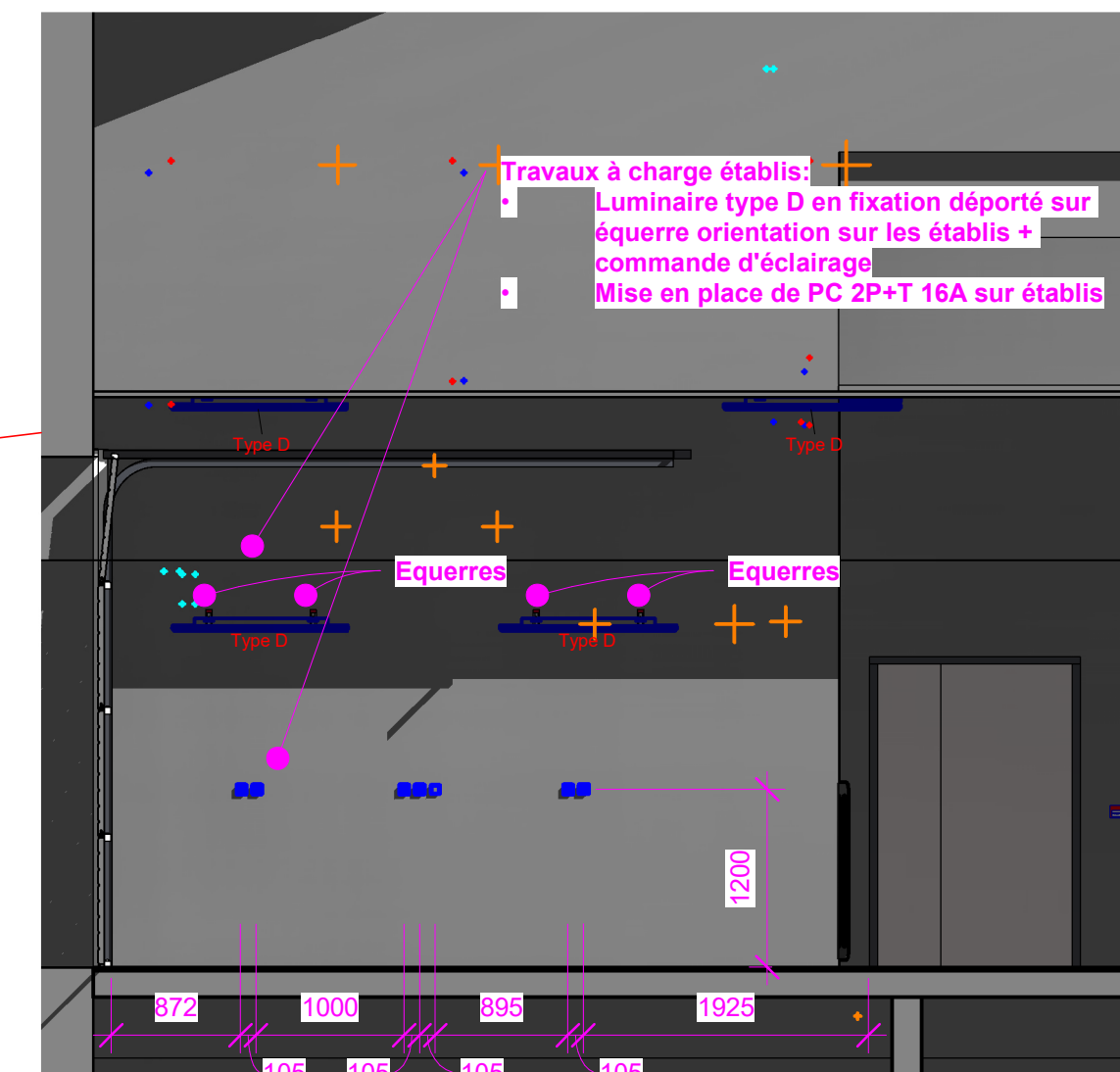
AXONOMETRIE



Vue 3D - ATELIER N°04

LEGENDE ELECTRICITE	
Symbole	Désignation
	Alimentation en attente
	Bloc d'éclairage de sécurité d'évacuation en drapeau
	Bloc d'éclairage de sécurité d'évacuation standard
	Bloc d'éclairage de sécurité d'évacuation étanche
	Bouton poussoir encastré
	Centrale d'alarme de type 4
	Déclencheur manuel
	Détecteur de présence 90°
	Détecteur de présence 360°
	Flash lumineux
	Diffuseur sonore
	Interrupteur simple encastré
	Interrupteur simple saillie
	Luminaire Type A1 - Voir carnet matériels
	Luminaire Type A2 - Voir carnet matériels
	Luminaire Type B1 - Voir carnet matériels
	Luminaire Type B2 - Voir carnet matériels
	Luminaire Type B3 - Voir carnet matériels
	Luminaire Type H - Voir carnet matériels
	Luminaire Type EX1 - Voir carnet matériels
	PC 2x10/16A+T
	Prise de courant encastrée 2x10/16A + T en hauteur
	Prise de courant encastrée 2x10/16A + T spécialisée
	Prise USB
	Prise RJ45 (dédiée WIFI)
	Point d'accès 1 RJ45 et 1 PC ondulée
	Point d'accès 2 RJ45, 1 PCN et 3 PC ondulées
	Point d'accès 1 TV RJ45, 2 PCN
	Tableau électrique - Réseau normal

Coupe 2 - ATELIER n°04
1 : 50



Coupe 1 - ATELIER n°04
1 : 50

Maître d'ouvrage:
LE VINATIER

LE VINATIER
PSYCHIATRIE UNIVERSITAIRE
LYON MÉTROPOLE

Aménagement du service transport -
Bâtiment 371

Centre hospitalier le Vinatier,
95 Boulevard Pinel,
69500 Bron

DCE

VIN	B3E	DCE	ELE	PLA	371	TTN	001
PROJET	EMMETEUR	PHASE	LOT	TYPE	ZONE	NIVEAU	N° DOCUMENT

Lot 10 - électricité CFO CFA							ÉCHELLE 1/50"
PLAN DE PROJET							FORMAT A0
							Date 25/04/2025

Plan d'implantation CFO CFA SSI

Ind.	Date	Nature de la modification	Dessiné	Vérifié
A	28/03/2025	Pour consultation	JLR	JLR
B	25/04/2025	Mise à jour suivant relecture du Maître d'Ouvrage	JLR	JLR
C	05/05/2025	Intégration des dernières remarques du Maître d'Ouvrage	JLR	JLR

Maître d'ouvrage: LE VINATIER Centre hospitalier le Vinatier, 95 Boulevard Pinel, 69500 Bron		Architecte 2br Architecture 382 Allée de la Sauvegarde 69009 Lyon Tél: 04 78 83 61 82 Mail: agence.lyon@2br.fr	Bureau d'études fluides B3E INGENIERIE 63 bis Avenue Magnot 69009 LYON Tél: 04 74 25 18 88 Mail: contact@b3e-ingenierie.fr	
--	--	---	---	--

IB3E

Projet 24-0117	Plan n° 001	Date : 28/03/2025	Type: PLN
		Ech : Comme indiqué	